

TOPIC 虫みーつけた!

7月に入り、虫たちが活発に活動する季節になりました。今回は武雄市が所蔵する資料の中から、虫が登場する資料をご紹介します。ぜひ野外にいる本物の虫と見比べてみてください。

主演は蓮だけど



▲「茂義公写画」より「蓮」

武雄鍋島家資料(武雄市蔵)

絵の主題は蓮ですが、よく見るとトンボが2匹描かれています。

「茂義公写画」は、江戸時代後期の武雄領主・鍋島茂義が狩野派の絵師の作品を写したものです。

色とりどりのチョウ



▲「画帖」よりチョウ

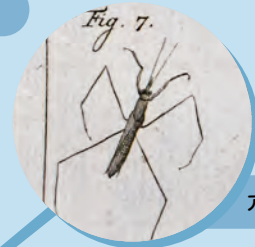
武雄鍋島家資料(武雄市蔵) 重要文化財

アゲハチョウやモンシロチョウなど色々なチョウが描かれています。「画帖」にはさまざまな動物や植物、風景などが描かれています。

リアルな虫たち



セミ



アメンボ



▲「日用百科事典」よりさし絵 ノエル・ショメル編

J・Aシャルモット 蘭訳

1778年

武雄鍋島家資料(武雄市蔵)
重要文化財

オランダ語で書かれた百科事典のさし絵です。このページに載っているセミやカメムシ、アメンボはいずれもカメムシ目に分類される昆虫です。「日用百科事典」は、フランスで出版され、オランダ語に翻訳された百科事典です。

TOPIC 図書館子ども講座（読書感想文の書き方講座）受講者募集



会場 武雄市図書館 シェアルーム **参加費** 無料

開催 7月19日(土)

定員 各回20名 ※定員満了しだい受付終了します。

【第1部】13:30~14:20 小学1・2・3年生

講師 東川登小学校元校長 岩永悟先生

【第2部】15:00~15:50 小学4・5・6年生

受付 武雄市図書館 返却カウンター

武雄市図書館では、夏休みの図書館子ども講座として「読書感想文の書き方講座」の受講者を募集いたします。

①本の選び方 ②感想文の書き方 の2つのポイントを学ぶことができます。

「どの本を選ぶか、題材が決まった段階で、読書感想文の書く作業は半分が終わっている」と言われています。ぜひご参加ください。

TOPIC 西川登町の工芸 竹細工ワークショップ開催



EVENT 夜の竹細工ワークショップ「六つ目編盛かご」

会場 武雄市図書館 共有席 **参加費** 3,000円 **定員** 10名

開催 7月25日(金) 19:00~20:30 **受付** 武雄市図書館
ホームページ

武雄の伝統工芸「西川登竹細工」の職人と一緒に竹細工を手作りしてみませんか。今回は六つ目編みの盛りかごを作ります。

8月開催
イベント
予告



EVENT 武雄の伝統工芸を学ぼう!

夏休みの竹細工ワークショップ「四海波かご作り」

会場 武雄市こども図書館 **参加費** 1,500円 **定員** 親子各回6組

※4歳以上のお子様とその保護者様

開催 8月2日(土) ①10:30~12:00 ②13:30~15:00

受付 7月15日(火)~ 武雄市図書館 ホームページ

PICK UP 関連本のご紹介

武雄市図書館では、西川登町の竹細工についての調査研究書や、竹細工の技法書を所蔵しています。ぜひご覧ください。

佐賀県教育委員会
『佐賀県文化財調査報告書 第71集
矢筈・神六の民俗』

佐賀県立博物館・美術館
『佐賀県立博物館・美術館 調査研究 第13集』



『かごと器の技法がわかる 竹細工
編み方のポイント 増補改訂版』
監修：田中 瑞波
出版者：メイツ出版

初心者にも分かりやすい技法入門書です。今回イベントで教わる「四海波かご」「六つ目編み」の予習・復習にも。

発行：武雄市図書館・歴史資料館

武雄市図書館 9:00~21:00 年中無休 TEL.0954-20-0222 Fax.0954-20-0223
ホームページ：<https://takeo.city-library.jp/>

歴史資料館 9:00~17:00 月曜休館 TEL.0954-28-9105 Fax.0954-28-9205
ホームページ：<https://www.city.takeo.lg.jp/rekisi/his-top.html>



※災害時等、緊急時は休館いたします。